

Communauté de Communes Sundgau

Réalisation d'une étude de schéma directeur
des communes non-assainies

Réunion de lancement
Mardi 28 septembre 2021

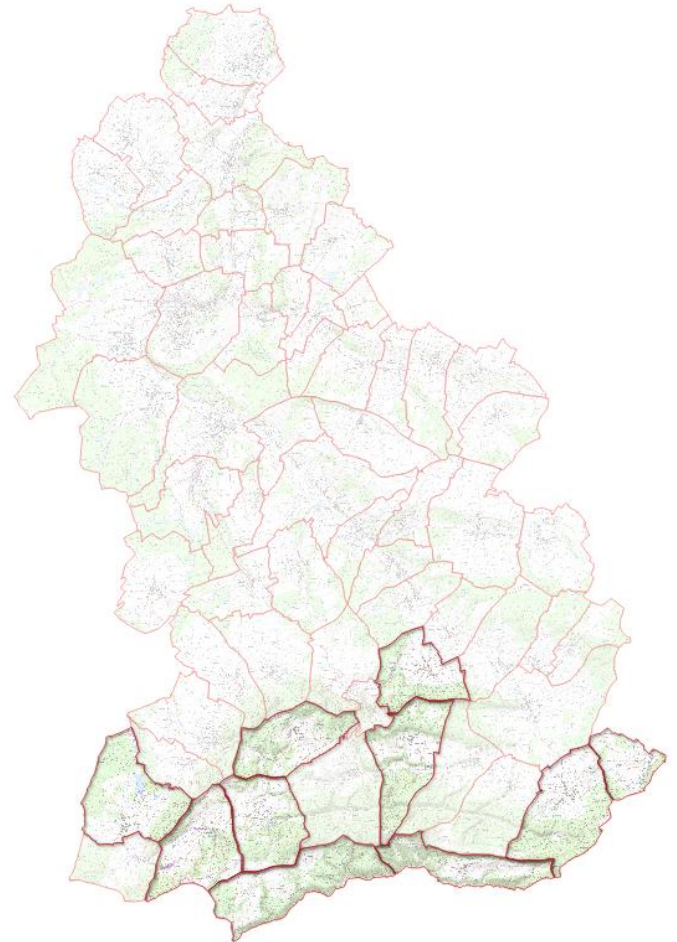
Déroulement de la mission de diagnostic

- **Phase 1** : Analyse critique de la situation et des documents existants, afin de proposer des scénarios d'assainissement (réseaux de transfert avec une ou plusieurs stations)
- **Phase 2** : Elaboration définitive des différents scénarios et étude comparative des systèmes de traitement.
- **Tranche optionnelle** : Réalisation des zonages d'assainissement

Contexte et périmètre d'étude

Contexte de la mission

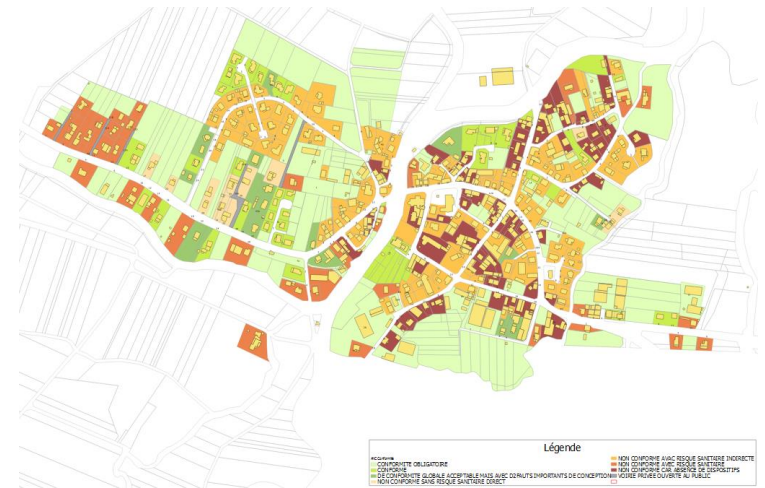
- Réalisation d'un schéma directeur d'assainissement pour 10 communes de la CCS.
 - Bendorf,
 - Bouxwiller,
 - Courtavon,
 - Kiffis,
 - Lucelle,
 - Oberlarg,
 - Sondersdorf,
 - Winkel,
 - Wolschwiller



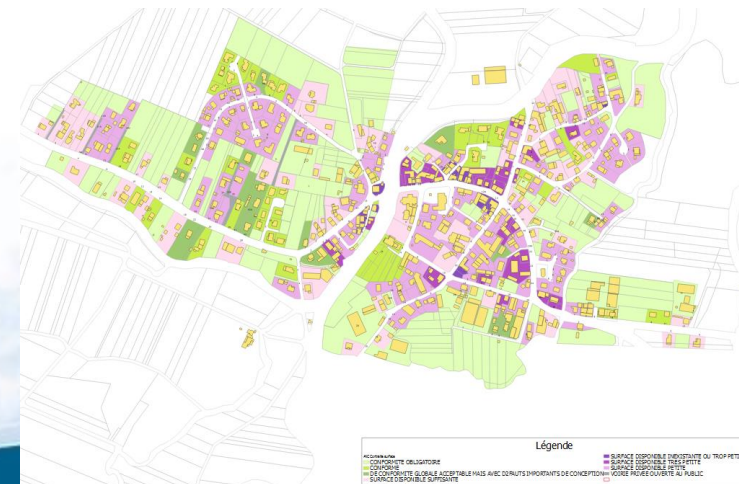
Méthodologie de l'étude

Phase 1 : Analyse de l'existant

- Recueil de données
- Identification des contraintes
- Identification des évolutions
- Analyse des dysfonctionnements



- But :
 - Connaitre l'état des filières d'assainissement
 - Connaitre l'évolution des communes



Phase 2 : Réalisation du SDA

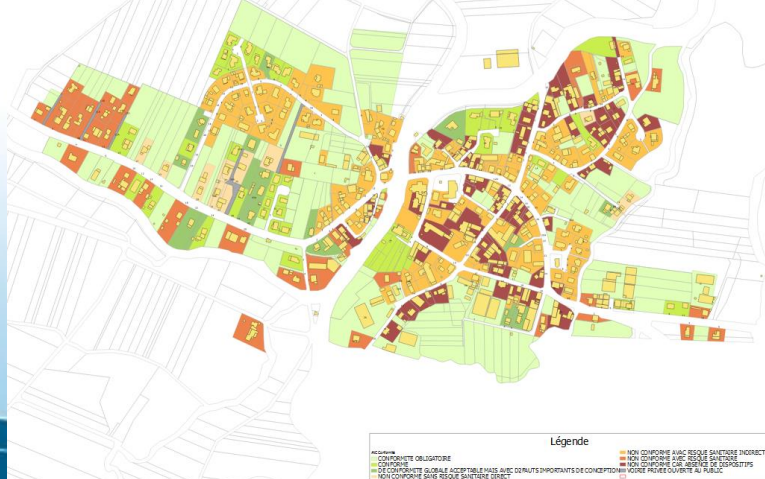
- Etude des scénarii d'assainissement
 - Etude de la conservation de l'assainissement non collectif
 - Etude de la mise en place de l'assainissement collectif
 - Etude d'un scénario mixte

Phase 2 : Réalisation du SDA

- Définitions des travaux :

- Définition des travaux pour le mise en place / réhabilitation du réseau d'assainissement;
- Définition des travaux pour le mise en place d'unités de traitement AC ;
- Définition des travaux pour le mise en place / réhabilitation des filières ANC;

Travaux de mise en conformité des filières ANC



Travaux de mise en place de l'AC



Phase 2 : Réalisation du SDA

- Estimation des coûts
 - Investissement et fonctionnement pour le mise en place / réhabilitation du réseau d'assainissement;
 - Investissement et fonctionnement pour le mise en place d'unités de traitement AC ;
 - Investissement et fonctionnement le mise en place / réhabilitation des filières ANC;
 - Simulation financière avec prise en compte des subventions et du remboursement de l'emprunt → Estimation de l'impact sur le prix de l'eau.

	Scénario n°1 ANC	Scénario n°2.1 Mixte*	Scénario n°2.2 Mixte*	Scénario n°3.1 AC*	Scénario n°3.2 AC*
Travaux nécessaire	- Diagnostic des filières - Réhabilitation des filières individuelles	- Diagnostic des filières - Réhabilitation des filières individuelles - Création de réseaux - Création d'ouvrages de relevage - Mise en place de boîtes de branchement - Déconnexion des ouvrages individuels - Création d'ouvrages de traitement	- Diagnostic des filières - Réhabilitation des filières individuelles - Création de réseaux - Création d'ouvrages de relevage - Mise en place de boîtes de branchement - Déconnexion des ouvrages individuels - Création d'ouvrages de traitement	- Création de réseaux - Création d'ouvrages de relevage - Mise en place de boîtes de branchement - Déconnexion des ouvrages individuels - Création d'un ouvrage de traitement	
Entretien et gestion associé	- Contrôle de bon fonctionnement - Vidange des ouvrages	- Contrôle de bon fonctionnement - Vidange des ouvrages - Entretien des réseaux, des postes de relevage - Entretien des ouvrages de traitement	- Contrôle de bon fonctionnement - Vidange des ouvrages - Entretien des réseaux, des postes de relevage - Entretien des ouvrages de traitement	- Entretien des réseaux, des postes de relevage - Entretien de l'ouvrage de traitement	
Coût d'investissement (€ HT)	2 699 250 €	2 657 950 €	2 716 900 €	3 222 000 €	2 646 700 €
Coût de fonctionnement (€ HT)	30 975 €	40 265 €	38 395 €	26 140 €	9 140 €
Impact sur le prix de l'eau (€/m ³)	5.21 €/m ³	4.11 €/m ³	4.60 €/m ³	7.39 €/m ³	5.95 €/m ³
Poids de la facture « d'eau » d'un foyer de 4 personnes	912.79 €	720.07 €	805.92 €	1 294.73 €	1 042.44 €

Merci de votre attention